

VXT ADVANTA™ Prothèse Vasculaire

Réf.	Diamètre	Longueur	Paroi	Annelage	Slider™
21000	6 mm	10 cm	STND		non
21001	7 mm	10 cm	STND		non
21002	8 mm	10 cm	STND		non
21154	6 mm	10 cm	FINE		non
22016	5 mm	50 cm	STND		oui
22017	6 mm	50 cm	STND		oui
22018	7 mm	50 cm	STND		oui
22019	8 mm	50 cm	STND		oui
22025	5 mm	70 cm	STND		oui
22026	6 mm	70 cm	STND		oui
22027	7 mm	70 cm	STND		oui
22028	8 mm	70 cm	STND		oui
22062	6 mm	50 cm	STND	50	oui
22063	7 mm	50 cm	STND	50	oui
22071	7 mm	70 cm	STND	70	oui
22092	6 mm	45 cm	STND	5	oui
22114	4-6 mm	45 cm	STND		oui
22115	4-7 mm	45 cm	STND		oui
22169	6 mm	40 cm	FINE		oui
22175	6 mm	50 cm	FINE		oui
22176	7 mm	50 cm	FINE		oui
22185	6 mm	70 cm	FINE		oui
22186	7 mm	70 cm	FINE		oui
22187	8 mm	70 cm	FINE		oui
22220	6 mm	70 cm	FINE	70	oui
22221	7 mm	70 cm	FINE	70	oui
22222	8 mm	70 cm	FINE	70	oui

VXT ADVANTA™ Prothèse Trumpet™

Réf.	Diamètre	Longueur	Paroi	Annelage	Slider™
22286	6 mm	80 cm	FINE	65	oui
22287	7 mm	80 cm	FINE	65	oui
22288	8 mm	80 cm	FINE	65	oui

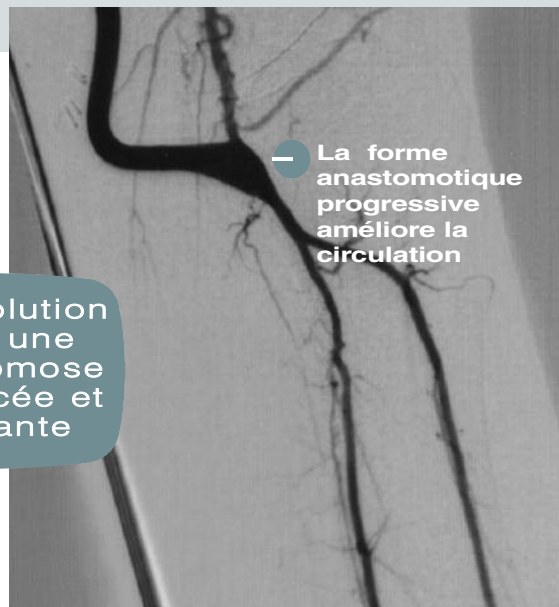
*D'autres références sont disponibles



ATRIUM MEDICAL CORPORATION
5 Wentworth Drive
Hudson, New Hampshire 03051 U.S.A.
☎ 603-880-1433 📠 603-880-6718

ATRIUM EUROPE B.V.
Rendementsweg 20 B
3641 SL Mijdrecht, The Netherlands
☎ +31-297-230-420 📠 +31-297-282-653

ATRIUM FRANCE
10, Place Charles, Béraudier
Immeuble l'Orient
69428 Lyon Cedex 03
☎ +33 (4) 26 68 70 67 📠 +33 (4) 26 68 70 99



La forme anastomotique progressive améliore la circulation

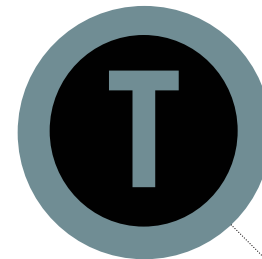
Une solution pour une anastomose renforcée et élégante

Angiogram courtesy of Dr. Hasan H. Dosluoglu

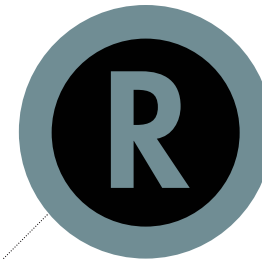
La nouvelle prothèse TRUMPET™ VXT à extrémité conique a été conçue pour le chirurgien préférant une forme plus large au niveau de l'anastomose distale. L'extrémité conique composite renforcée de la prothèse VXT peut être facilement coupée afin d'obtenir un diamètre anastomotique plus progressif pour un positionnement anatomique précis et une dynamique des flux optimale.



REINFORCED VASCULAR GRAFT



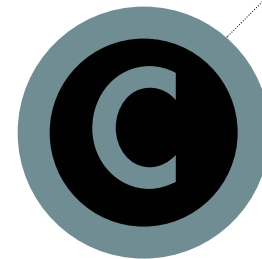
TECHNOLOGIE



RENFORCEMENT

ADVANTA™

VXT

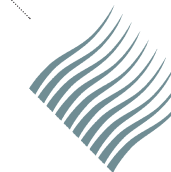


COMPOSITE



La structure double couche renforcée la plus résistante et la plus maniable

Prothèse TRUMPET™ composite renforcée à extrémité conique disponible



ATRIUM

technologie

- Structure double couche renforcée
- Amélioration significative de la maniabilité
- Résistance et rétention aux sutures sans égales
- Peu ou pas de saignements au niveau des trous d'aiguille

Découvrez la technologie de renforcement composite VXT d'Atrium lors de votre prochaine intervention



La nouvelle prothèse vasculaire VXT est le fruit de l'association de l'architecture en PTFE microporeuse prouvée d'Atrium et d'une

technologie de renforcement composite sophistiquée. Résultat : une prothèse double couche plus robuste et facile à manipuler offrant une rétention des sutures et une intégrité de la ligne de suture excellentes.

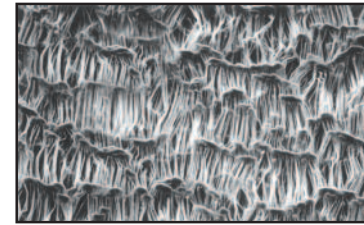
La prothèse VXT d'Atrium est l'une des prothèses vasculaire la plus résistante et la plus durable jamais produite. En moyenne, les prothèses vasculaires VXT offrent une rétention aux sutures supérieure de 120 % à celle de leur concurrent en PTFE renforcé le plus proche et une résistance radiale à l'éclatement jusqu'à 40 % supérieure. Cela réduit les risques d'arrachement des sutures et/ou d'élongation des trous d'aiguille, même dans les endroits où la mise en place de la prothèse artério-veineuse est difficile. La résistance radiale à l'éclatement plus importante offre une plus grande stabilité de la prothèse suite à la canulation de l'aiguille de dialyse ou à des angulations au niveau fémoro-poplité distal.

ADVANTA™

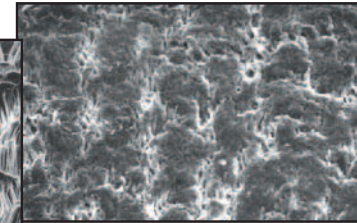
renforcement

La technologie de renforcement composite (CRT™) novatrice d'Atrium offre également une meilleure résistance radiale aux torsions, aux plicatures et à la compression, tout en préservant une maniabilité exceptionnelle. Atrium a créé une prothèse composite plus robuste, plus durable et considérablement moins dense que d'autres prothèses en PTFE renforcé et/ou d'autres polymères et PTFE avec enduction d'héparine. Le film de renforcement plus léger et moins dense de la prothèse d'Atrium présente une porosité moyenne de 60 µm et a été spécifiquement mis au point pour permettre une cicatrisation plus naturelle.

composite



La couche externe composite est plus poreuse (60 µm)



Film externe en PTFE renforcé traditionnel

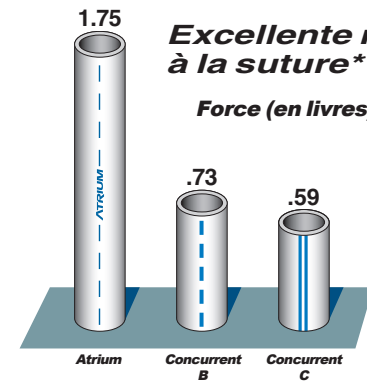
VXT ADVANTA™ Prothèse Trumpet™

Réf.	Diamètre	Longueur	Paroi	Annelage	Slider™
22286	6 mm	80 cm	FINE	65	oui
22287	7 mm	80 cm	FINE	65	oui
22288	8 mm	80 cm	FINE	65	oui

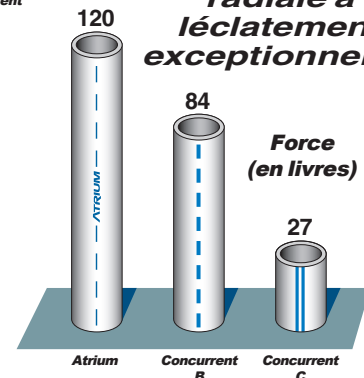
L'extrémité conique renforcée à paroi mince TRUMPET d'Atrium permet d'obtenir un diamètre distal plus progressif pour une circulation maximale.



Excellente rétention à la suture*
Force (en livres)



Résistance radiale à l'éclatement exceptionnelle*
Force (en livres)



La tunnelisation n'a jamais été aussi simple avec le système de tunnelisation Slider™ d'Atrium.

Le Slider offre une méthode de fixation et d'insertion plus rapide, plus sûre et plus pratique des prothèses Advanta™. Le système de tunnelisation breveté d'Atrium permet de tirer facilement et en toute sécurité des prothèses de n'importe quelle taille dans les tissus sous-cutanés. La pointe à bas profil du tunneliseur et la gaine de protection minimisent les traumatismes et permettent de créer un tunnel plus étroit sans risque de pré-humidification ou de contamination du matériau poreux des prothèses Advanta™ et Trumpet.

Le système de tunnelisation jetable Slider™ permet de gagner du temps, de réduire l'humidification de la prothèse et de minimiser les traumatismes tissulaires lors de la mise en place.



La nouvelle prothèse TRUMPET VXT à extrémité conique a été conçue pour le chirurgien préférant une forme plus large au niveau de l'anastomose distale. L'extrémité conique composite renforcée de la prothèse VXT peut être facilement coupée afin d'obtenir un diamètre anastomotique plus progressif pour un positionnement anatomique précis et une dynamique des flux optimale.

ATRIUM

*Données archivées