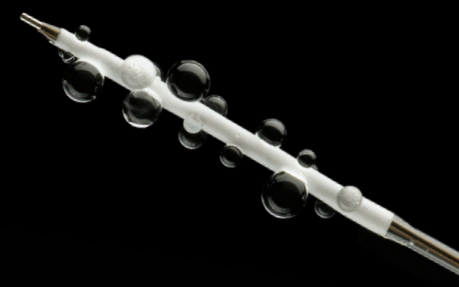




ClearWay™ RX

Local Therapeutic Infusion Catheter

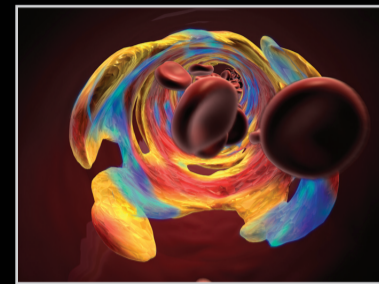
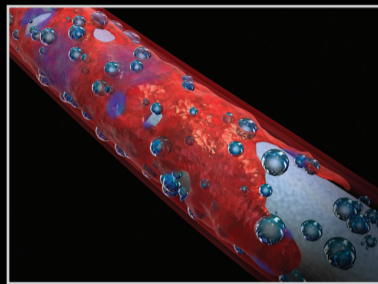
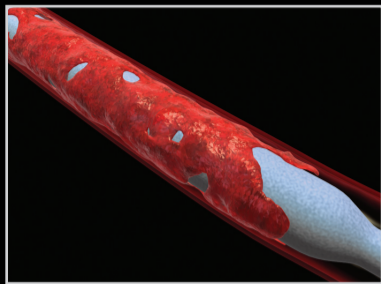


T H É R A P E U T I Q U E O C I

OCCLUSION

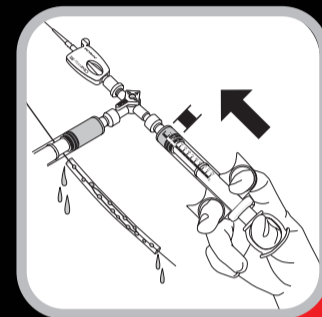
CONTENTION

INFUSION



Préparation du Cathéter

1. Retirer le ClearWay™ RX de l'emballage stérile.
2. Ne pas retirer la gaine de protection ni le stylet.
3. Rincer un robinet à 3 voies avec une solution saline stérile et le brancher sur l'embase du ClearWay™ RX.
4. Fixer une seringue remplie de solution saline stérile sur un orifice latéral et fixer la seringue préparée avec la solution médicamenteuse sur l'autre orifice. Il est recommandé d'utiliser une seringue d'au moins 10 cc (ml).
5. Rincer le cathéter ClearWay™ RX jusqu'à ce que le liquide s'écoule des extrémités de la gaine de protection. Continuer à rincer avec 3 à 5 cc (ml) de solution saline stérile. NE PAS appliquer de pression négative après l'amorçage du ballonnet.
6. Retirer le manchon de protection et le stylet du ballonnet et les placer sur le champ stérile. NE PAS LES JETER!
7. Insérer le Cathéter d'Infusion sur le fil-guide puis dans le cathéter-guide.
8. Lorsque le ClearWay™ RX a traversé la valve hémostatique, purger le système pour vérifier l'absence d'air dans le cathéter-guide.
9. Faire progresser le Cathéter d'Infusion jusqu'à l'emplacement de traitement souhaité. Utiliser les marqueurs radio-opaques sous fluoroscopie afin de confirmer la mise en place et l'emplacement approprié.
10. Tourner le robinet vers la seringue de solution médicamenteuse, puis infuser à une pression constante et stable.
11. Une fois l'infusion terminée et avant de retirer le cathéter, rincer le système avec 1 à 2 cc (ml) de solution saline.
12. Exercer une pression négative sur la seringue afin de dégonfler le ballonnet après l'infusion et retirer le cathéter du corps du patient.



Précautions

1. Pour déterminer la taille du ClearWay™ RX à utiliser: soustraire 1mm du diamètre du vaisseau de référence.
2. Il est recommandé de procéder à une pré-dilatation ou une thrombo-aspiration avant d'utiliser le cathéter d'infusion ClearWay™ RX.
3. Le profil de franchissement du ballonnet amorcé ClearWay™ RX est supérieur à celui des cathéters d'ATP et d'ACTP; par conséquent, une résistance accrue contre le cathéter-guide se fera sentir avec ce dispositif.

Compatibilité avec gaines d'introduction		Compatibilité avec cathéters-guides	
4Fr	1.0 - 3.0mm	6Fr	1.0 - 3.0mm
6Fr	3.5 - 4.0mm	7Fr	3.0 - 4.0mm



Se reporter au mode d'emploi



ATRIUM

ATRIUM MEDICAL CORPORATION
5 Wentworth Drive
Hudson, New Hampshire 03051 U.S.A.
☎ 603-880-1433 📠 603-880-6718

ATRIUM EUROPE B.V.
Rendementsweg 20 B
3641 SL Mijdrecht, The Netherlands
☎ +31-297-230-420 📠 +31-297-282-653

ATRIUM EUROPE B.V.
Niederlassung Deutschland
KölnTurm, Im Mediapark 8
50670 Köln Deutschland
☎ +49-221-55405-441 📠 +49-221-55405-45